

Montageanleitung



S4 Turbo- Brennkammertausch

*Montageanleitung und Sicherheitshinweise lesen und beachten!
Technische Änderungen sowie Druck- und Satzfehler vorbehalten!*

1 Allgemein



WARNUNG

Brennkammertausch bei heißem Kessel:

Schwere Verbrennungen an heißen Teilen möglich!

- ☐ Bei Arbeiten am Kessel generell Schutzausrüstung tragen
- ☐ Brennmaterial abbrennen lassen
- ☐ Kessel auskühlen lassen und abschalten



 Grundsätzliche Hinweise zu Sicherheit, Normen und Richtlinien bei Arbeiten am bzw. im Kessel entnehmen Sie bitte der Montageanleitung des Kessels!

2 Alte Brennkammer demontieren



- ☐ Seitliche Abdeckung am Bedienteil abziehen
- ☐ Scharnierbolzen im Bedienteil demonstrieren und Isoliertür aushängen



- ☐ Scharnierbolzen demontieren und Brennkammertür aushängen



- ☐ Isoliertür und Brennkammertür öffnen
- ☐ Einlegeplatte für Brennkammer ausheben und herausziehen

Nur möglich wenn Brennkammerunterteil nicht geteilt ausgeführt ist!



Sind Transportsicherungen seitlich der Brennkammer vorhanden bzw. ist das Anschlagstück wie abgebildet positioniert:

- ☐ Transportsicherungen mit Winkelschleifer (o. ä.) entfernen

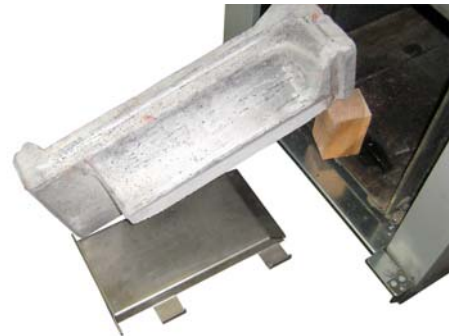
- ☐ Alle Dichtungen (vorne und im Brennraum) entfernen
- ☐ Gusseinlegerost und seitliche Gusskeile entnehmen
- ☐ Brennkammer herausziehen
- ☐ Nach der Demontage Kessel gründlich reinigen



3 Neue Brennkammer montieren



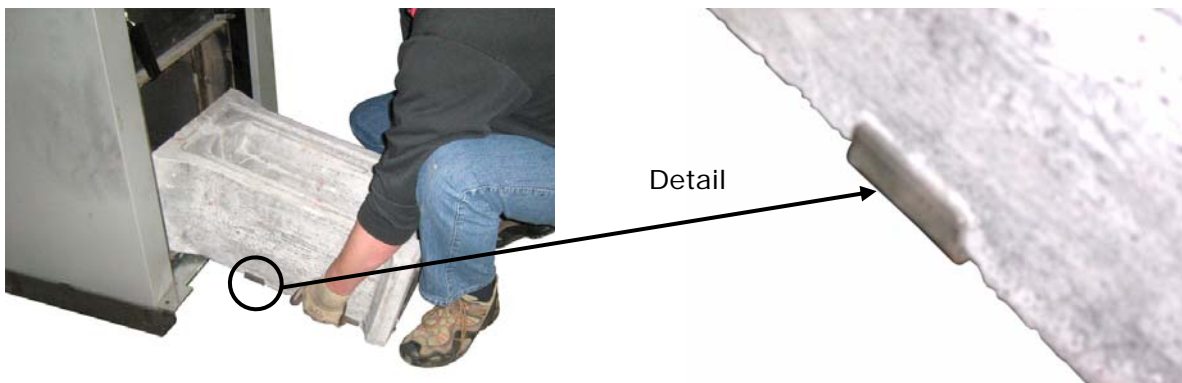
- ☐ Erste Hälfte des Brennkammersteins auf Kesselboden auflegen
- ☒ Auflage (Holzblock o.ä. Höhe ca. 12cm) darunter legen, damit dieser nicht umfällt



- ☐ Einlegeblech unter Brennkammerhälfte legen



- ☐ Zweite Hälfte der Brennkammer dazustellen



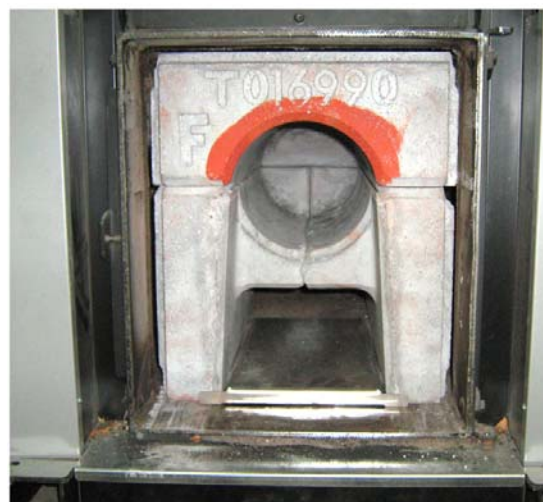
- ☐ Brennkammerhälften zusammenpressen und Einlegeblech nach oben drücken
- ☐ Darauf achten, dass die seitlichen Laschen des Einlegebleches die Brennkammer zusammenhalten



- ☐ Auflage der Brennkammerhälften entfernen
- ☐ Brennkammer bis ca. zur Hälfte in den Kessel einschieben
- ☐ Brennkammeroberteil aufsetzen und nach hinten schieben, sodass dieser vorne bündig mit den Brennkammerhälften abschließt
- ☐ Gesamte Einheit in den Kessel schieben

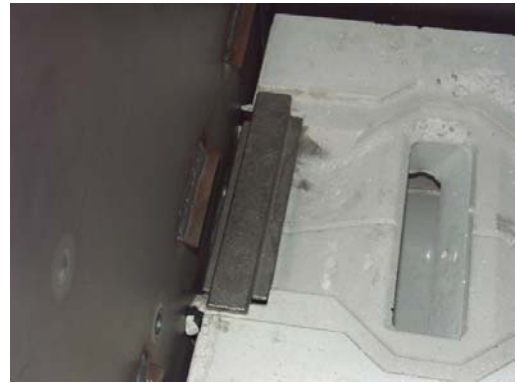


- ☐ Beim Einschieben der Brennkammer, Einlegeblech leicht mit einem Hammer nach hinten klopfen
- ☐ Einlegeblech muss vorne an der Brennkammer anstehen





- ☐ Links und rechts kurze Keramikfaserpackungen 15x15 mm unterhalb der Gusskeile einlegen



- ☐ Gusskeile links und rechts einsetzen



- ☐ Lange Keramikfaserpackung 15x15 mm um die Brennkammer herum einlegen

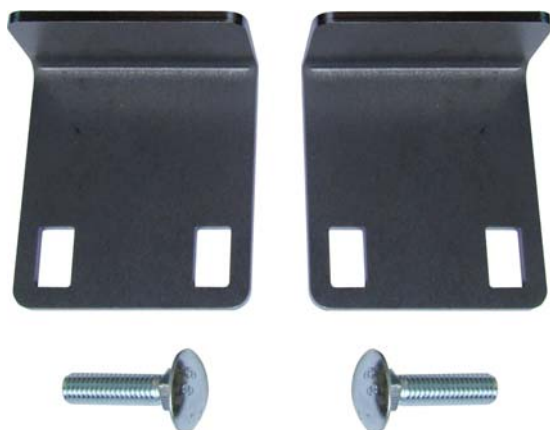


- ☐ Gusseinlegerost einsetzen
- ☐ Keramikfaserpackung 20x20 mm an der Vorderseite um die Brennkammer herum einsetzen



Brennkammertausch

S4 Turbo



Mitgeliefertes Haltewinkel-Set bestehend aus:

- 2 Stk. Haltewinkel
- 2 Stk. Torbandschrauben



- ☐ Obere Verschraubung an Türhalterung bzw. Verschlussblech demontieren
- ☐ Haltewinkel links und rechts mit Torbandschraube wie abgebildet positionieren



- ☐ Haltewinkel an Brennkammer andrücken und mit SK-Schlüssel fixieren
- ☐ Dabei beachten, dass der Exzenter für die Türeinrichtung in seiner Position bleibt, um ein neuerliches Einstellen der Brennkammertür zu verhindern!

- ☐ Abschließend Brennkammertür und Isoliertür wieder montieren

4 Erstinbetriebnahme mit neuer Brennkammer

HINWEIS

Austritt von Kondenswasser während der ersten Aufheizphase stellt keine Funktionsstörung dar.

☞ Eventuell Putztücher zurechtlegen!

⚠ ACHTUNG

Zu rasches Aufheizen des Kessels bei Erstinbetriebnahme:

Sachschaden möglich!

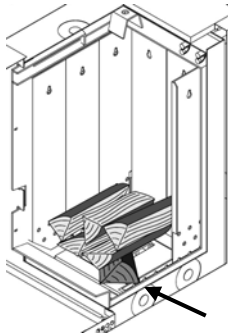
Beim Aufheizen mit zu großer Leistung kann es durch zu schnelles Austrocknen zu Schäden an der Brennkammer kommen!

☞ Feine Risse sind normal und stellen keine Funktionsstörung dar!

Daher gilt beim ersten Anheizen des Kessels:

☞ **1 Stk. Holzsplit diagonal über Brennkammer legen**

- ☐ Kessel mit wenigen Holzsplit befüllen (max. 10-20% des Füllraumes)
- ☐ Anzünden und bei geöffneter, mittlerer Anheiztür langsam abbrennen lassen



Wenn das Material im Kessel abgebrannt ist, kann der Kessel gemäß Bedienungsanleitung, Kapitel "Betreiben der Anlage" betrieben werden.