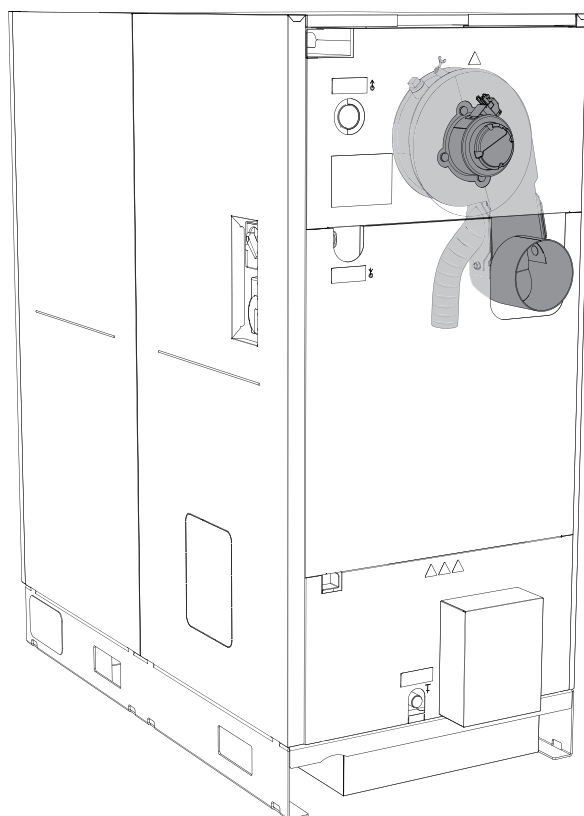


## Rökgasrörsanslutning bak

PE1e Pellet 45-60



Översättning av det tyska originalet av monteringsanvisningen för utbildade tekniker!

Läs och följ anvisningar och säkerhetsanvisningar!  
Reservation för tekniska ändringar, tryck- och textfel!

# 1 Allmänt

Rökgasrörsanslutning kan på pellets pannorna PE1e Pellet 45–60 byggas om så att den ligger baktill.

## Före ombyggnad:

- ☐ Stäng av pannan och låt den svalna
- ☐ Stäng av strömförsörjningen till pannan

## **AKTA**



Vid montering och installation av ej instruerade personer:

### **Risk för egendoms- och personskador!**

För monteringen och installationen gäller:

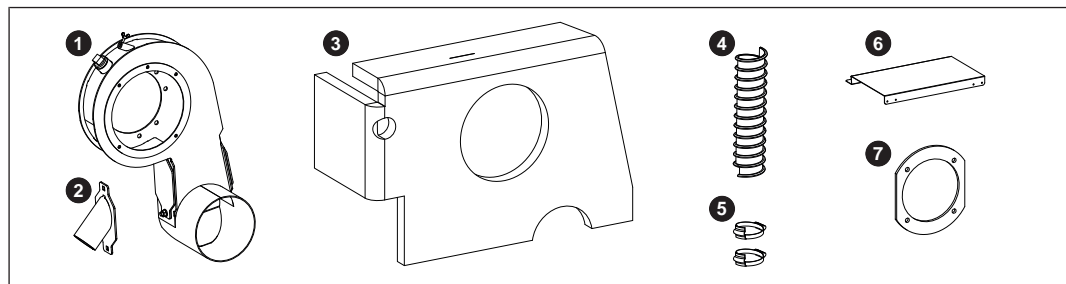
- ☐ Följ instruktionerna och observera anvisningarna i bruksanvisningarna.
- ☐ Montering och installation får endast utföras av utbildad personal.

- ☐ Utöver den här handboken ska även varnings- och säkerhetsanvisningarna i bruks- och monteringsanvisningen för pannan beaktas



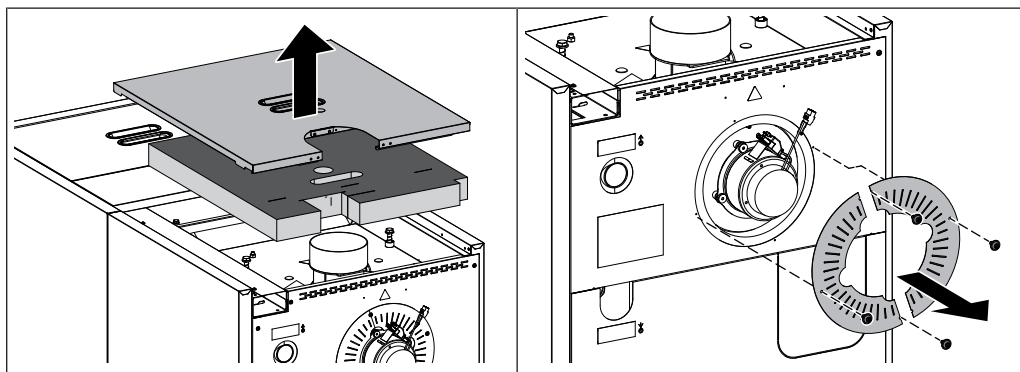
**OBS! Bortskaffa de pannkomponenter som vid monteringen avlägsnas och inte längre behövs enligt landsvisa miljöbestämmelser.**

## 1.1 Leveransomfattning

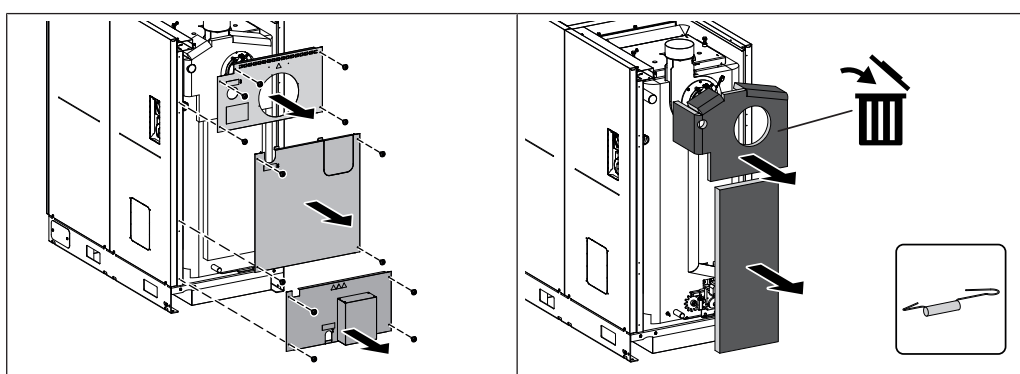


1	Sugfläktshus med tätning	5	Spiralklämmor (2 st.)
2	Insugsfläns	6	Täckplatta
3	Värmeisolering sugfläktshus	7	Packning sugfläktshus
4	Luftslang (längd ca 270 mm)		

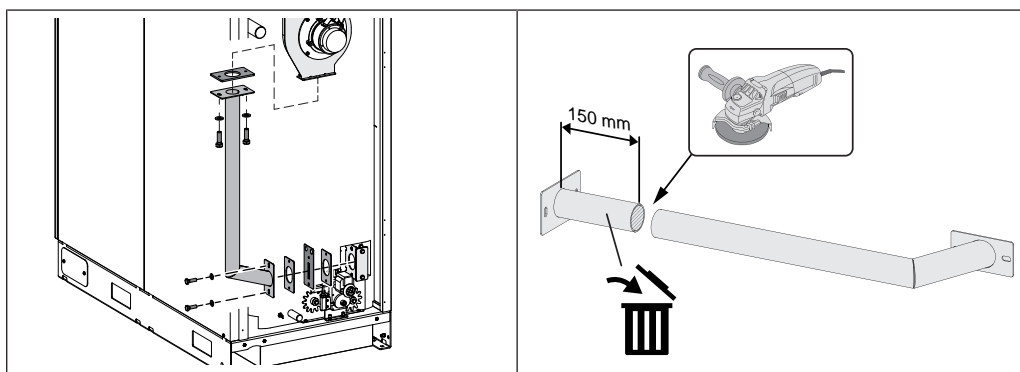
## 2 Montering



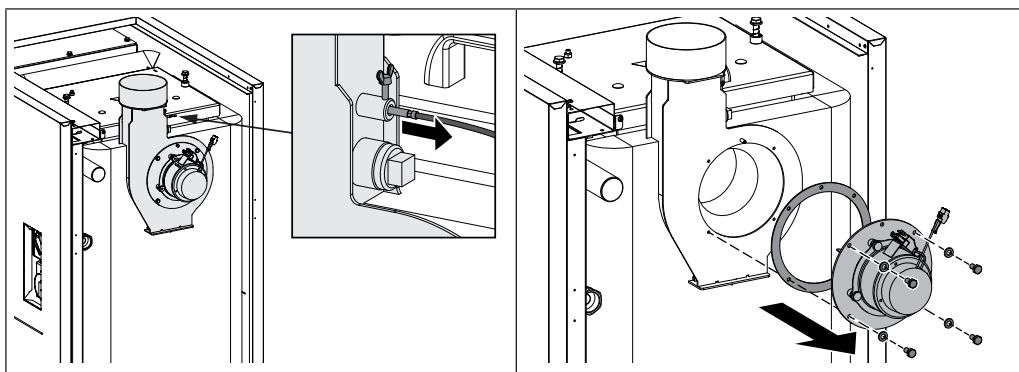
- ☐ Ta bort det bakre locket och värmeisoleringen
- ☐ Demontera panelerna till sugfläkten



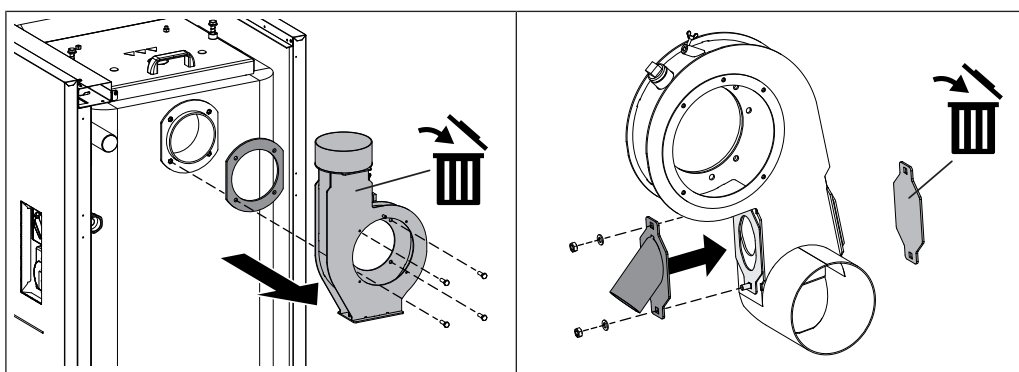
- ☐ Demontera baksidans delar
- ☐ Haka ur sugfläktshusets och AGR-kanalens spännfjädrar från värmeisoleringen
- ☐ Ta bort värmeisoleringen
  - ↳ Sugfläktshusets värmeisolering behövs inte mer



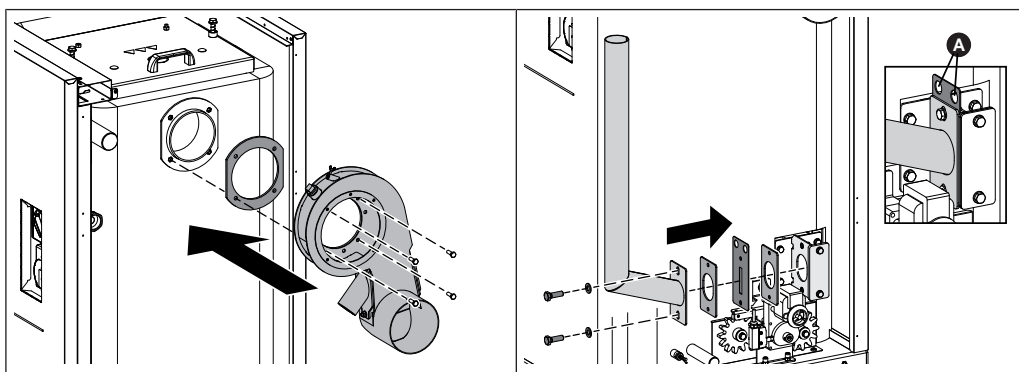
- ☐ Demontera AGR-kanalen
- ☐ Korta av AGR-kanalen 150 mm från den övre flänsen
  - ↳ Den övre delen behövs inte mer



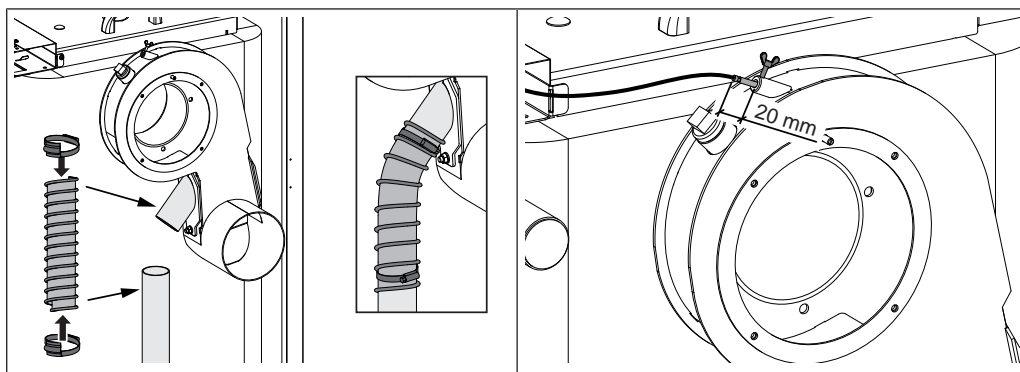
- ☐ Lossa vingskruven i sugfläktshuset
- ☐ Dra ut rök-gastemperaturgivaren
- ☐ Lossa sugfläkten och demontera den



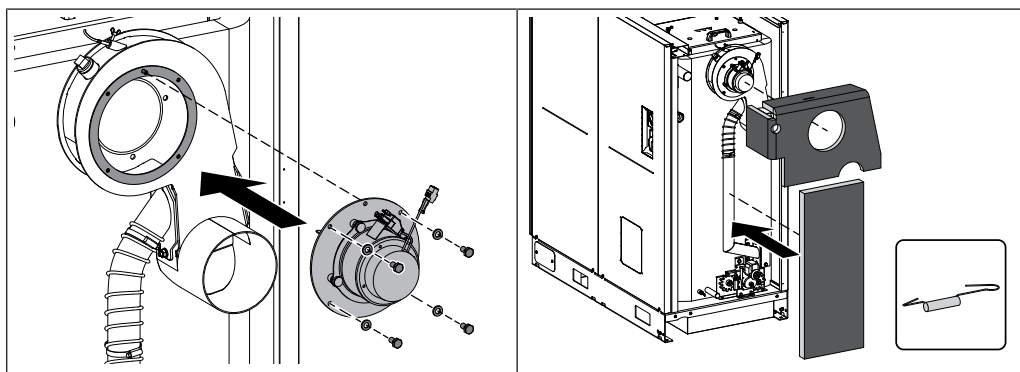
- ☐ Demontera sugfläktshuset och packningen
  - ⇒ Sugfläktshuset behövs inte mer
- ☐ Ersätt blindlocket på vänstra sidan av det medföljande sugfläktshuset med insugsflänsen
  - ⇒ Blindlocket behövs inte mer



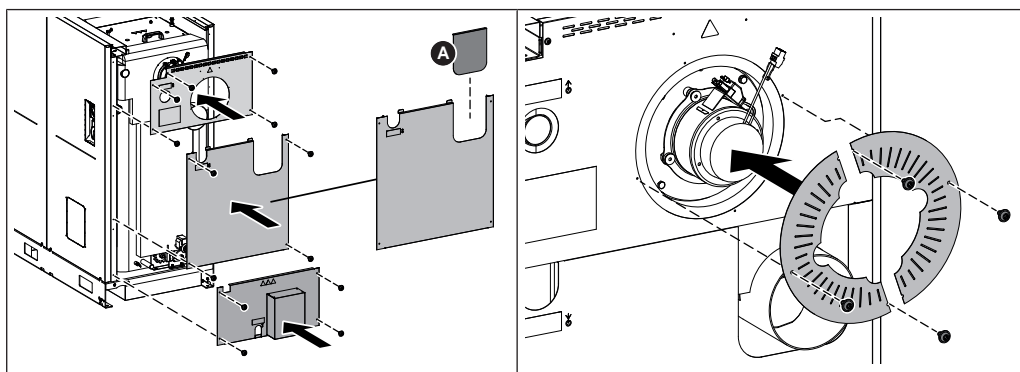
- ☐ Montera sugfläktshuset och tätningen på pannan
- ☐ Montera den avkortade AGR-kanalen inkl. tätningar och luftbegränsningsplåtarna på den nedre anslutningen
  - ⇒ Placera härvid luftbegränsningsplåtarna mellan tätningarna i sådant läge att det runda urtaget (A) sticker ut uppåt



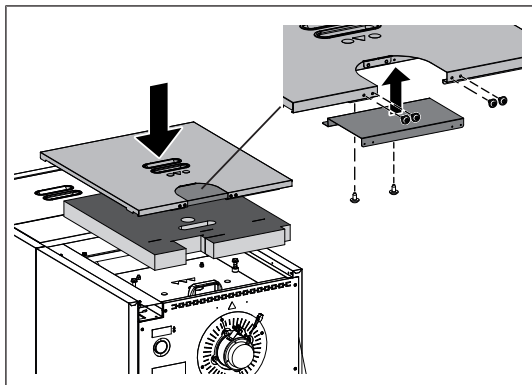
- ☐ Skjut på spiralklämmorna på luftslangen
- ☐ Skjut på luftslangen på AGR-kanalen och insugsflänsen och fäst med spiralklämmorna
- ☐ Skjut in rök Gastemperaturgivaren så att ungefär 20 mm skjuter ut från hylsan
- ☐ Fäst rök Gastemperaturgivaren med vingskruven



- ☐ Återmontera sugfläkten
  - ↳ Tätningen limmas direkt på sugfläktshuset
- ☐ Fixera värmeisoleringen på sugfläktshuset och AGR-kanalen med spännfjädrar

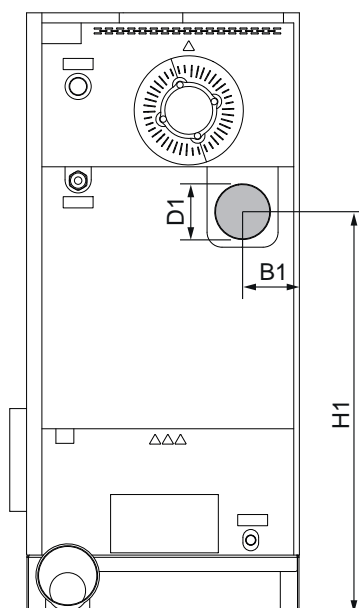


- ☐ Ta bort det förstansade området (A) ur den mittersta bakpanelen
- ☐ Grada av vassa kanter med en halvrundfil
- ☐ Montera bakpanelerna börjande nerifrån
- ☐ Montera sugfläktspanelerna
- ☐ Anslut kontakten till sugfläkten



- ☐ Montera täckplattan på panelens insida
- ☐ Lägg värmeisoleringen och locket på pannan

### 3 Rökgasrörsanslutning



Pos.	Beteckning	Enhet	Värde
<b>B1</b>	Avstånd mellan rökrörsanslutningen och pannsidan	mm	150
<b>H1</b>	Höjd avgasrörsanslutning		1090
<b>D1</b>	Ytterdiameter rökgasrörsanslutning		149

☐ Skapa förbindelseledning till skorstenen

**OBS! Utför anslutningsledningen enligt anvisningarna i pannans monterings- och bruksanvisning**

## Tillverkarens adress

### Fröling Heizkessel- und Behälterbau GesmbH

Industriestraße 12  
A-4710 Grieskirchen  
+43 (0) 7248 606 0  
info@froeling.com

### Zweigniederlassung Aschheim

Max-Planck-Straße 6  
85609 Aschheim  
+49 (0) 89 927 926 0  
info@froeling.com

### Froling srl

Via J. Ressel 2H  
I-39100 Bolzano (BZ)  
+39 (0) 471 060460  
info@froeling.it

### Froling SARL

1, rue Kellermann  
F-67450 Mundolsheim  
+33 (0) 388 193 269  
froling@froeling.com

## Installatörens adress

Stämpel

## Frölings kundtjänst

Österrike  
Tyskland  
Övriga världen

0043 (0) 7248 606 7000  
0049 (0) 89 927 926 400  
0043 (0) 7248 606 0



[www.froeling.com](http://www.froeling.com)

**froling** 