

**Traduzione del manuale di installazione originale per il tecnico in lingua tedesca!**

Leggere e attenersi alle istruzioni e alle avvertenze per la sicurezza!  
Con riserva di modifiche tecniche, errori di stampa e refusi!

# 1 Informazioni generali

Il raccordo tubo fumi nella caldaia a pellet PE1e Pellet 45-60 può essere spostato indietro.

## Prima dei lavori di conversione:

- ☐ Spegner e far raffreddare la caldaia
- ☐ Disinserire l'alimentazione elettrica della caldaia

## CAUTELA



In caso di montaggio e installazione da parte di persone inesperte:

### **Possibili lesioni e danni materiali!**

Per il montaggio e l'installazione:

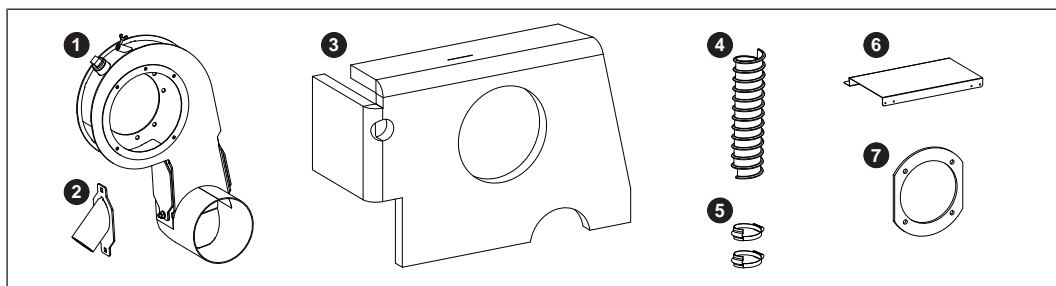
- ☐ Rispettare le istruzioni e le avvertenze contenute nel manuale
- ☐ Il montaggio e l'installazione devono essere eseguiti solo da parte di personale specializzato

- ☐ Oltre al presente manuale seguire anche le avvertenze, comprese quelle di sicurezza, contenute nel manuale d'uso e installazione della caldaia



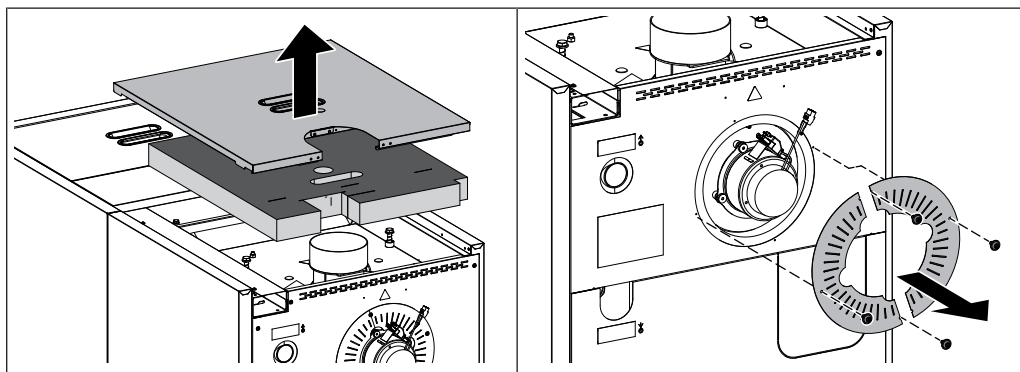
**NOTA! I componenti della caldaia rimossi durante il montaggio e non più necessari devono essere smaltiti in modo ecocompatibile in ottemperanza alle norme nazionali specifiche.**

## 1.1 Standard di fornitura

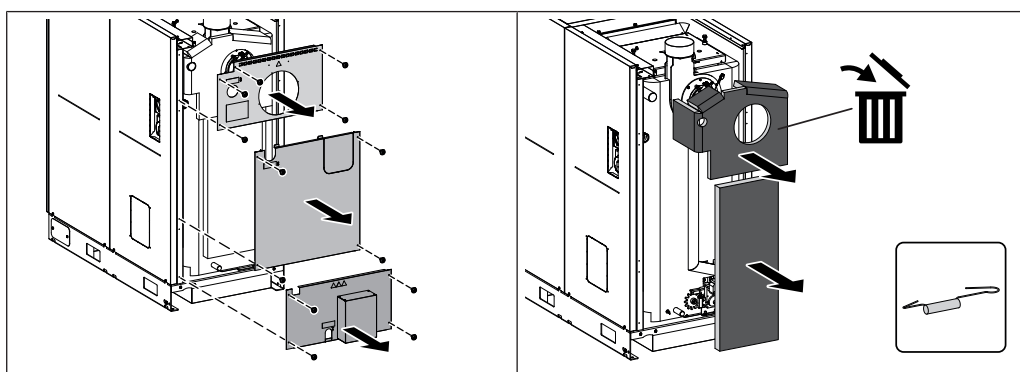


1	Alloggiamento ventilatore con guarnizione	5	Fascetta a spirale (2 pz)
2	Flangia di aspirazione	6	Copertura
3	Isolamento termico alloggiamento ventilatore	7	Guarnizione alloggiamento ventilatore
4	Tubo dell'aria (lunghezza ca. 270 mm)		

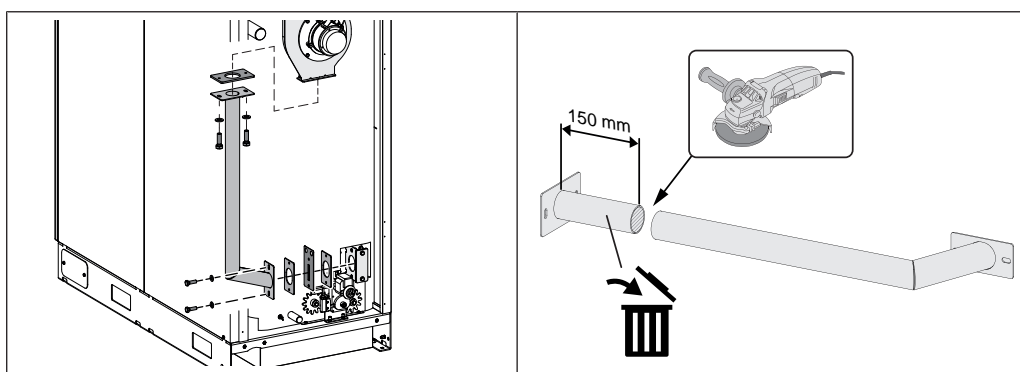
## 2 Montaggio



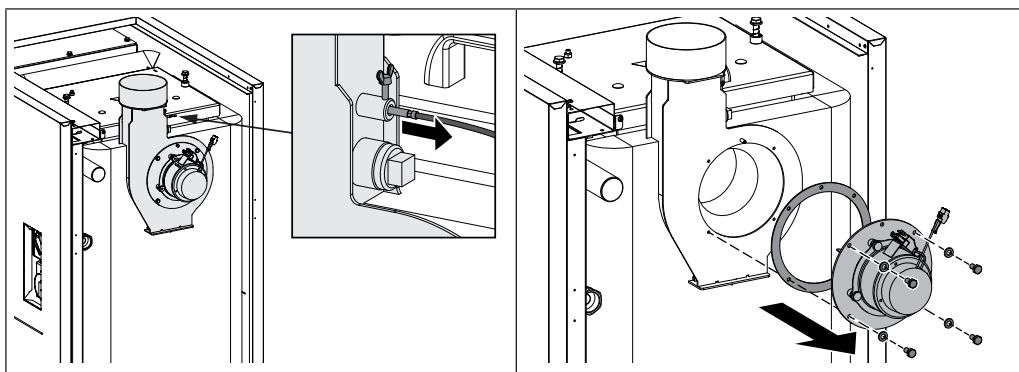
- ☐ Rimuovere la copertura posteriore e l'isolamento termico
- ☐ Smontare i diaframmi di aspirazione



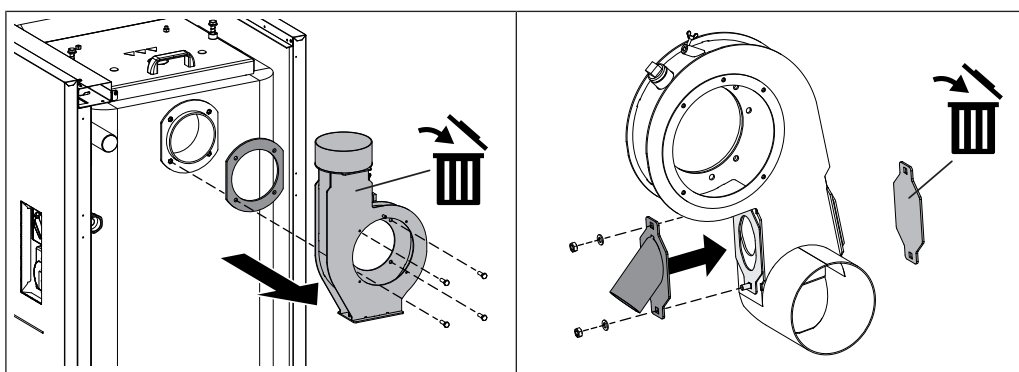
- ☐ Smontare le parti posteriori
- ☐ Sganciare le molle di trazione sugli isolamenti termici dell'alloggiamento del ventilatore e del canale RGC
- ☐ Rimuovere gli isolamenti termici
  - ↳ L'alloggiamento termico dell'alloggiamento del ventilatore non è più necessario



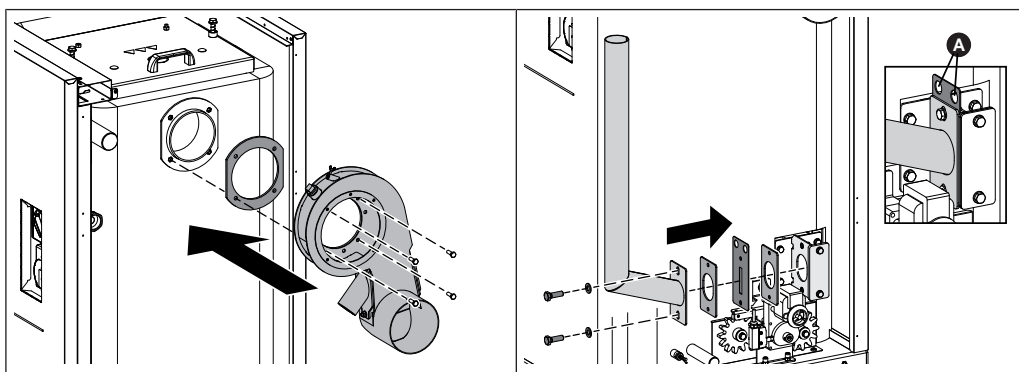
- ☐ Smontare il canale RGC
- ☐ Accorciare il canale RGC della flangia superiore di 150 mm
  - ↳ La parte superiore non è più necessaria



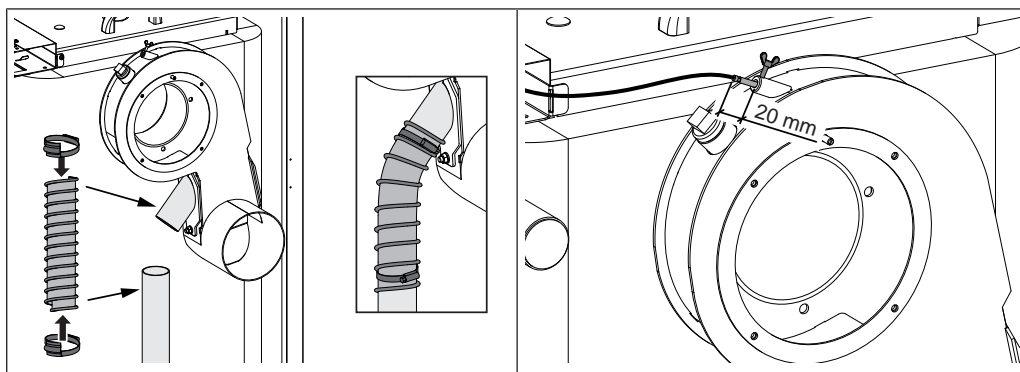
- ☐ Allentare la vite ad alette sull'alloggiamento del ventilatore
- ☐ Estrarre la sonda della temperatura dei gas combusti
- ☐ Staccare il ventilatore a tiraggio indotto e smontarlo



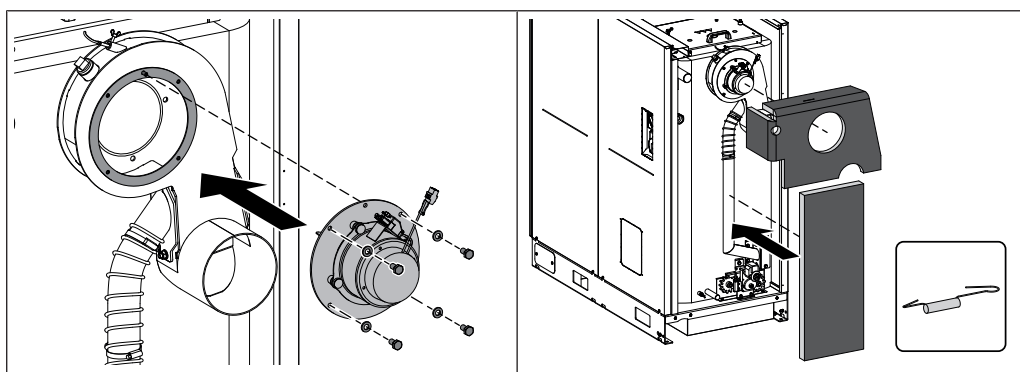
- ☐ Smontare l'alloggiamento del ventilatore e la guarnizione
  - ↳ L'alloggiamento del ventilatore non è più necessario
- ☐ Avvitare il coperchio cieco sul lato sinistro dell'alloggiamento del ventilatore fornito in dotazione attraverso la flangia di aspirazione
  - ↳ Il coperchio cieco non è più necessario



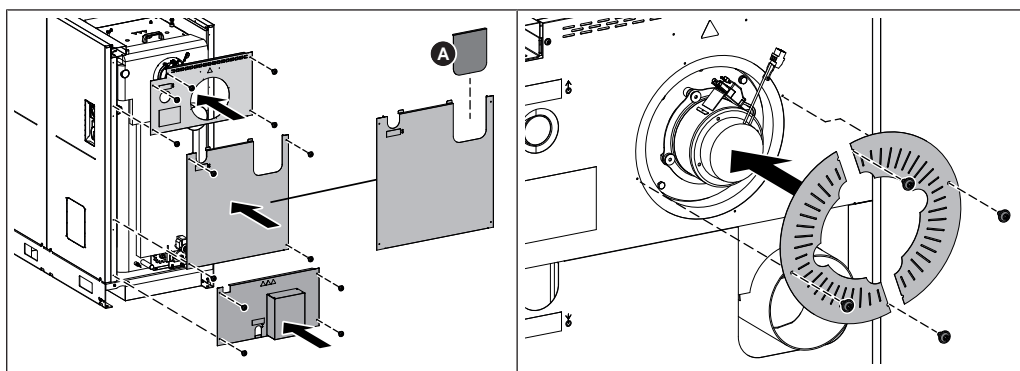
- ☐ Montare l'alloggiamento del ventilatore e la guarnizione sulla caldaia
- ☐ Montare il canale RGC accorciato, guarnizioni e diaframma riduttore dell'aria inclusi, sul raccordo inferiore
  - ↳ Posizionare il diaframma riduttore dell'aria tra le guarnizioni in modo tale che le aperture rotonde (A) sporgano verso l'alto



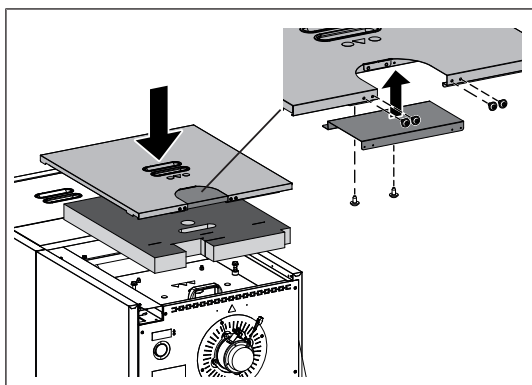
- ☐ Inserire le fascette a spirale sul tubo dell'aria
- ☐ Inserire il tubo dell'aria sul canale RGC e sulla flangia di aspirazione e fissarlo con fascette a spirale
- ☐ Inserire a spinta la sonda temperatura fumi in modo che dalla boccola sporgano ancora ca. 20 mm
- ☐ Fissare la sonda temperatura fumi con vite ad alette



- ☐ Montare il ventilatore a tiraggio indotto
  - ↳ Guarnizione già incollata sull'alloggiamento del ventilatore
- ☐ Fissare gli isolamenti termici sull'alloggiamento del ventilatore e sul canale RGC con molle di trazione

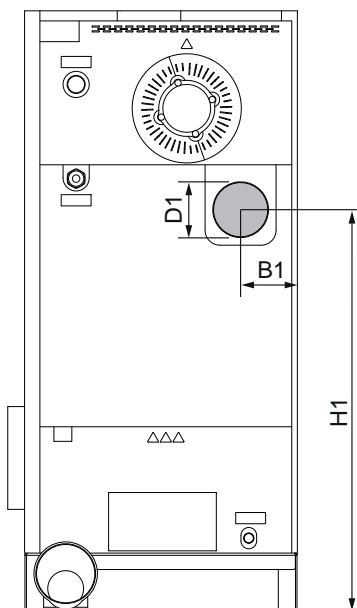


- ☐ Rimuovere l'area prepunzonata (A) sulla parte posteriore centrale
- ☐ Sbavare i bordi taglienti con una lima mezzotonda
- ☐ Montare le parti posteriori a cominciare dal basso
- ☐ Montare i diaframmi di aspirazione
- ☐ Collegare i connettori al ventilatore a tiraggio indotto



- ☐ Montare il pannello sul lato interno della copertura
- ☐ Posizionare l'isolamento termico e la copertura sulla caldaia

### 3 Raccordo tubo fumi



Pos.	Denominazione	Unità di mis.	Valore
<b>B1</b>	Distanza raccordo tubo fumi al lato caldaia	mm	150
<b>H1</b>	Altezza raccordo tubo fumi		1090
<b>D1</b>	Diametro esterno raccordo tubo fumi		149

☐ Posare la condotta di collegamento al camino

**NOTA! Realizzare la condotta di collegamento in base alle indicazioni contenute nel manuale di montaggio e istruzioni per l'uso della caldaia**

## Indirizzo del produttore

### Fröling Heizkessel- und Behälterbau GesmbH

Industriestraße 12  
A-4710 Grieskirchen  
+43 (0) 7248 606 0  
info@froeling.com

### Zweigniederlassung Aschheim

Max-Planck-Straße 6  
85609 Aschheim  
+49 (0) 89 927 926 0  
info@froeling.com

### Froling srl

Via J. Ressel 2H  
I-39100 Bolzano (BZ)  
+39 (0) 471 060460  
info@froeling.it

### Froling SARL

1, rue Kellermann  
F-67450 Mundolsheim  
+33 (0) 388 193 269  
froling@froeling.com

## Indirizzo dell'installatore

Timbro

## Servizio assistenza clienti Froling

Austria  
Germania  
Internazionale

0043 (0) 7248 606 7000  
0049 (0) 89 927 926 400  
0043 (0) 7248 606 0



[www.froeling.com](http://www.froeling.com)

**froling** 