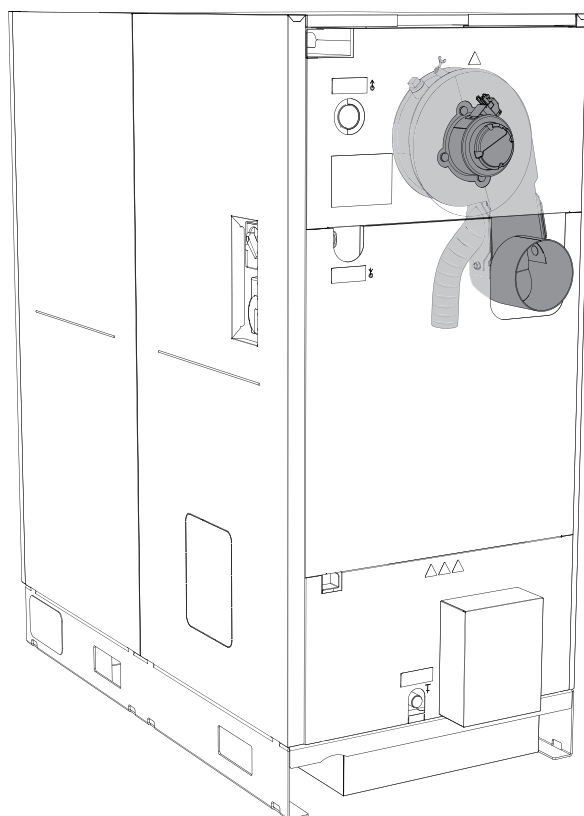


## Raccord du conduit de fumée

PE1e Pellet 45-60



**Traduction des instructions de montage d'origine en langue allemande pour le personnel qualifié !**

Lire et respecter les instructions et les consignes de sécurité !  
Sous réserve de modifications techniques, d'erreurs typographiques et d'impression !

# 1 Généralités

Sur la chaudière à granules PE1e Pellet 45-60, le raccord du conduit de fumée peut être monté vers l'arrière.

## Avant la modification :

- ☐ Éteindre la chaudière et la laisser refroidir
- ☐ Débrancher l'alimentation électrique de la chaudière

## ATTENTION



En cas de montage et d'installation par un personnel non formé :

### **Risque de blessures et de dommages matériels !**

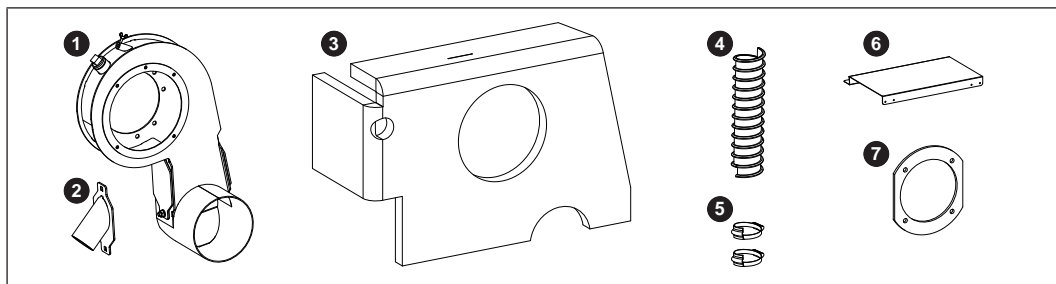
Pour le montage et l'installation :

- ☐ les consignes et indications présentes dans le mode d'emploi doivent être observées
- ☐ le montage et l'installation ne doivent être effectués que par un personnel spécialement formé
  
- ☐ En plus des instructions du présent mode d'emploi, respecter également les avertissements et les consignes de sécurité du mode d'emploi et des instructions de montage de la chaudière



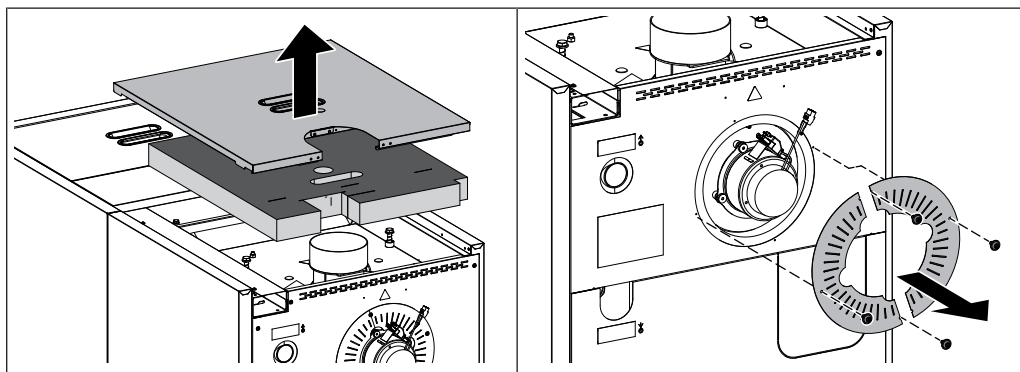
**REMARQUE !** Les composants de la chaudière démontés lors du montage et qui ne sont plus nécessaires doivent être éliminés dans le respect de la réglementation locale en matière de protection de l'environnement.

## 1.1 Contenu de la livraison

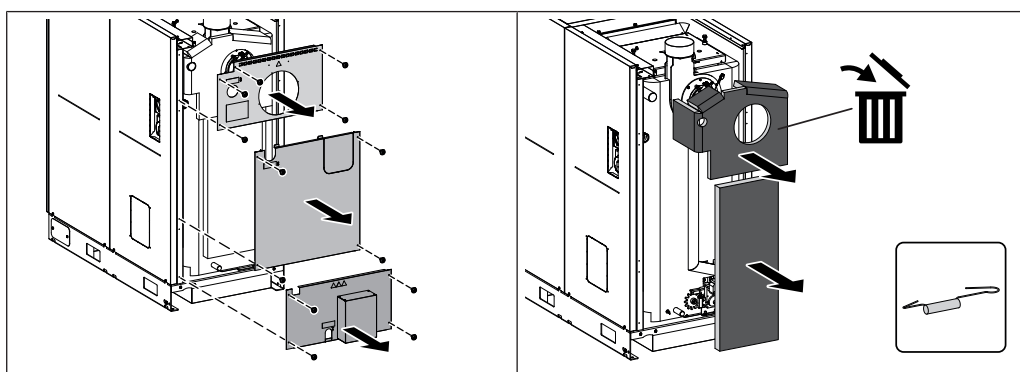


1	Boîtier de tirage avec joint	5	Collier de serrage à double pont(2 pièces)
2	Bride d'aspiration	6	Cache
3	Isolation phonique boîtier d'aspiration	7	Garniture du boîtier du tirage
4	Flexible d'air (longueur 270 mm env.)		

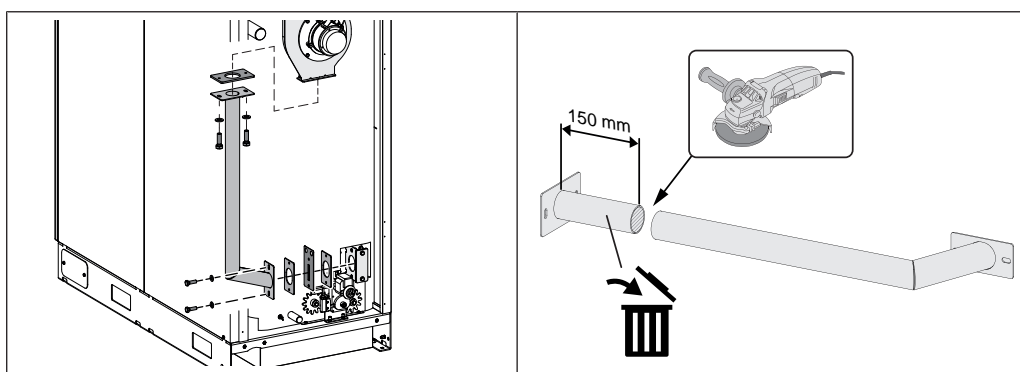
## 2 Montage



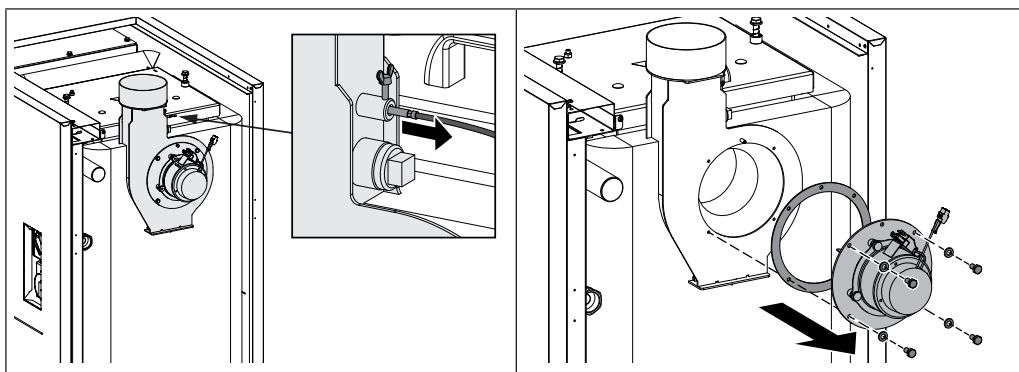
- ☐ Retirer la plaque de protection arrière et l'isolation thermique
- ☐ Démonter les caches de tirage



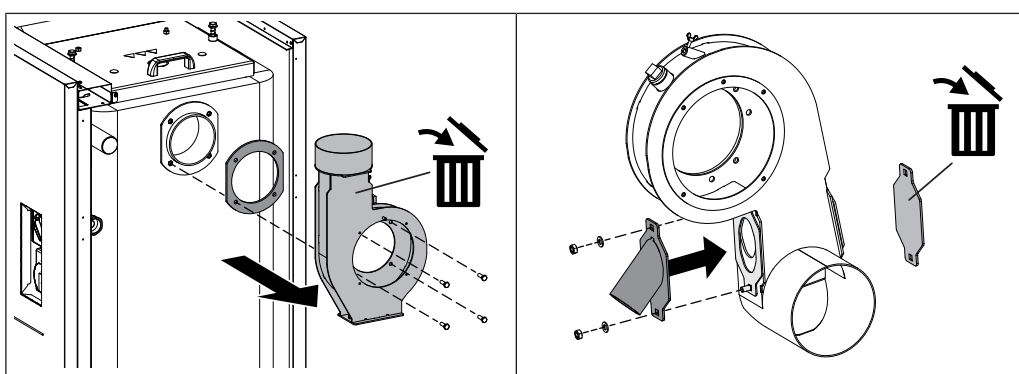
- ☐ Démonter les pièces arrière
- ☐ Accrocher les ressorts tendeurs à l'isolation thermique du boîtier de tirage et du conduit AGR
- ☐ Déposer l'isolation thermique
  - ↳ L'isolation thermique du boîtier du tirage n'est plus nécessaire



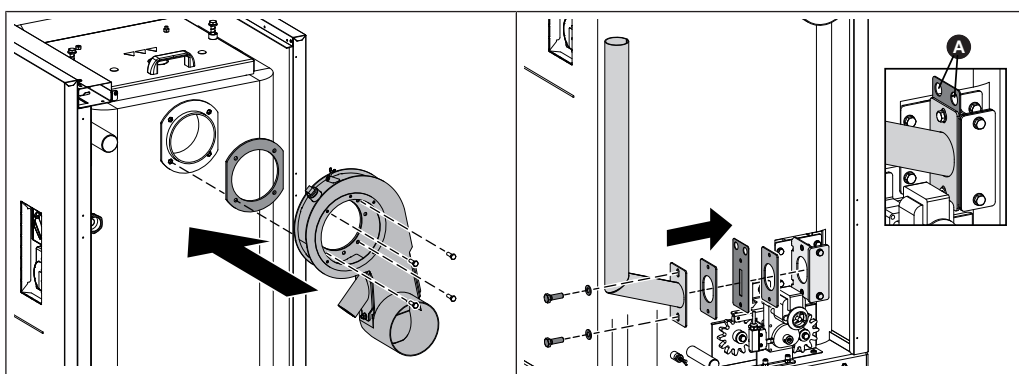
- ☐ Démonter le conduit AGR
- ☐ Raccourcir le conduit AGR de 150 mm à partir de la bride supérieure
  - ↳ La partie supérieure n'est plus nécessaire



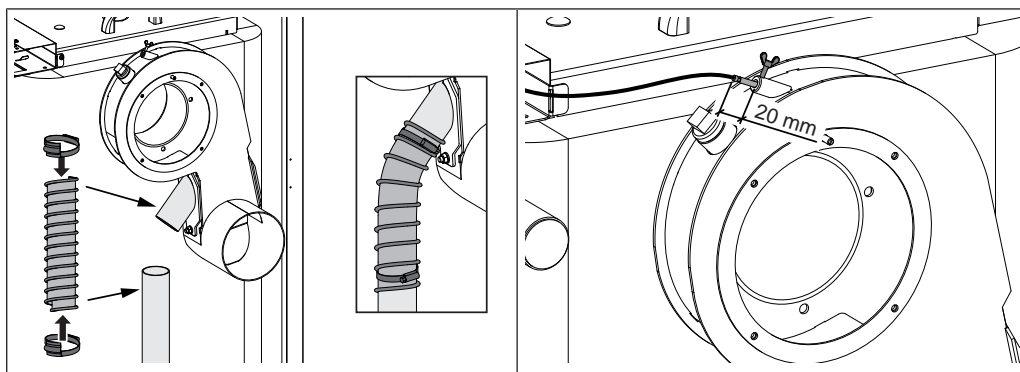
- ☐ Desserrer la vis à oreille du boîtier du tirage
- ☐ Sortir le capteur de température de fumée
- ☐ Débrancher et démonter le ventilateur de tirage



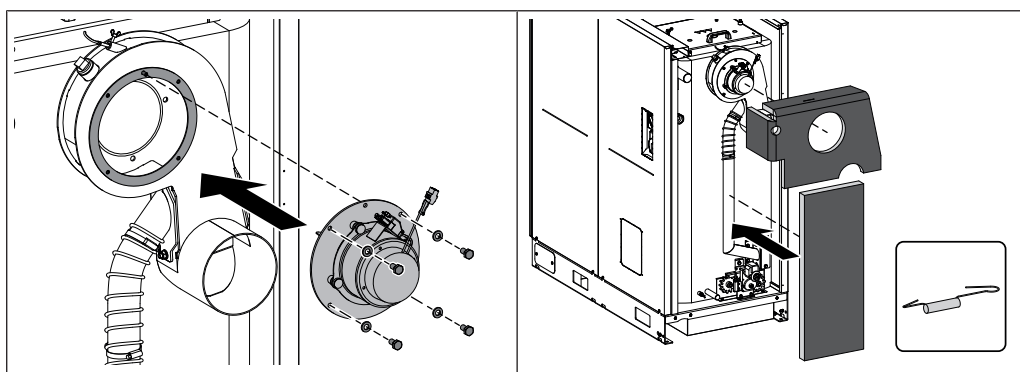
- ☐ Démonter le boîtier de tirage et la garniture
  - ↳ Le boîtier de tirage n'est plus nécessaire
- ☐ Remplacer la plaque d'obturation sur le côté gauche du boîtier de tirage fourni par la bride d'aspiration
  - ↳ La plaque d'obturation n'est plus nécessaire



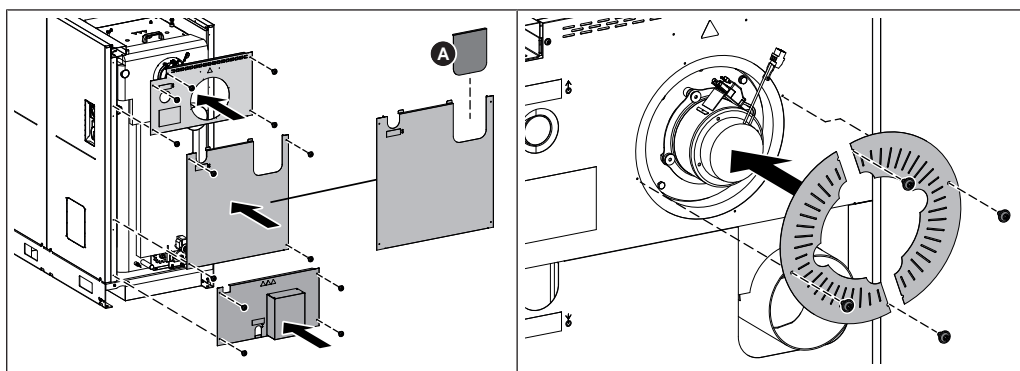
- ☐ Monter le boîtier de tirage et le joint sur la chaudière
- ☐ Monter le conduit AGR raccourci avec les joints et le réducteur d'air sur le raccord inférieur
  - ↳ Pour ce faire, placer le réducteur d'air entre les joints de manière à ce que les découpes circulaires (A) sortent vers le haut



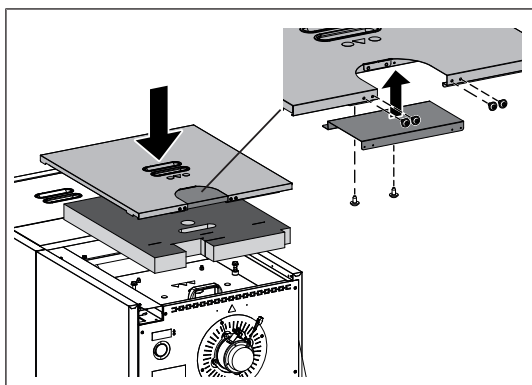
- ☐ Enfiler les colliers de serrage à double pont sur le flexible d'air
- ☐ Enfoncer le flexible d'air dans le conduit AGR et la bride d'aspiration et le fixer avec des colliers de serrage à double pont
- ☐ Enfoncer le capteur de température de fumée jusqu'à ce qu'il dépasse de la douille de 20 mm environ
- ☐ Fixer le capteur de température de fumée avec une vis à oreilles



- ☐ Monter le ventilateur de tirage
  - ↳ Le joint est déjà collé sur le boîtier de tirage
- ☐ Fixer les isolations thermiques sur le boîtier de tirage et le conduit AGR au moyen des ressorts tendeurs

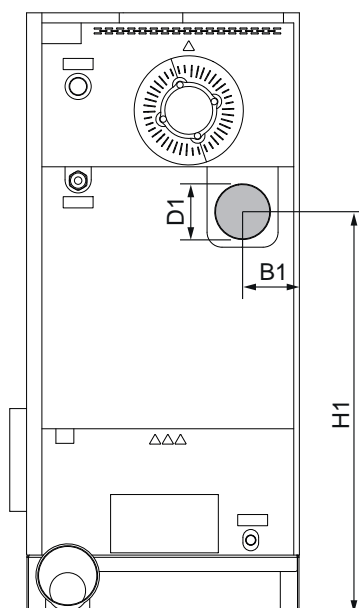


- ☐ Enlever la zone prédécoupée (A) de la partie arrière centrale
- ☐ Éliminer les arrêtes coupantes à l'aide d'une lime demi-ronde
- ☐ Monter les parties arrière en commençant par le bas
- ☐ Monter les caches de tirage
- ☐ Brancher la fiche au ventilateur de tirage



- ☐ Monter le cache sur le côté intérieur de la plaque de protection
- ☐ Placer l'isolation thermique et la plaque de protection sur la chaudière

### 3 Raccord du conduit de fumée



Rep.	Désignation	Unité	Valeur
<b>B1</b>	Distance entre le raccord du conduit de fumée et le côté de la chaudière	mm	150
<b>H1</b>	Hauteur du raccord du conduit de fumée		1090
<b>D1</b>	Diamètre extérieur du raccord du conduit de fumée		149

☐ Établir le conduit de raccordement qui mène à la cheminée

**REMARQUE ! Réaliser le conduit de raccordement conformément aux indications du manuel de montage et d'utilisation de la chaudière**

## Adresse du fabricant

### Fröling Heizkessel- und Behälterbau GesmbH

Industriestraße 12  
A-4710 Grieskirchen  
+43 (0) 7248 606 0  
info@froeling.com

### Zweigniederlassung Aschheim

Max-Planck-Straße 6  
85609 Aschheim  
+49 (0) 89 927 926 0  
info@froeling.com

### Froling srl

Via J. Ressel 2H  
I-39100 Bolzano (BZ)  
+39 (0) 471 060460  
info@froeling.it

### Froling SARL

1, rue Kellermann  
F-67450 Mundolsheim  
+33 (0) 388 193 269  
froling@froeling.com

## Adresse de l'installateur

Cachet

## Service après-vente Froling

Autriche  
Allemagne  
Monde

0043 (0) 7248 606 7000  
0049 (0) 89 927 926 400  
0043 (0) 7248 606 0



[www.froeling.com](http://www.froeling.com)

**froling** 