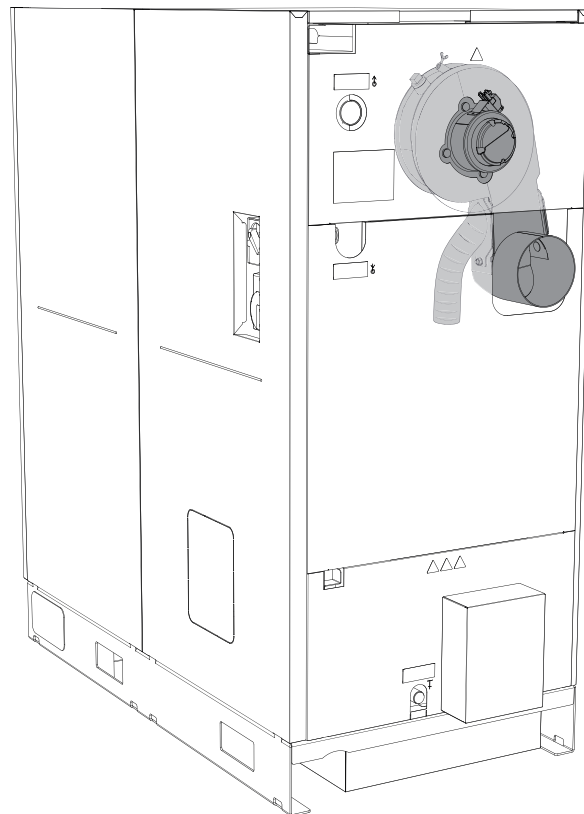


Abgasrohranschluss hinten

PE1e Pellet 45-60



Deutschsprachige Original-Montageanleitung für die Fachkraft!

Anweisungen und Sicherheitshinweise lesen und beachten!
Technische Änderungen, Druck- und Satzfehler vorbehalten!

1 Allgemein

Der Abgasrohranschluss bei Pelletskessel PE1e Pellet 45-60 kann nach hinten umgebaut werden.

Vor Umbau:

- ☐ Kessel ausschalten und auskühlen lassen
- ☐ Spannungsversorgung zum Kessel ausschalten

VORSICHT



Bei Montage und Installation durch Ungeschulte:

Sachschaden und Verletzungen möglich!

Für die Montage und Installation gilt:

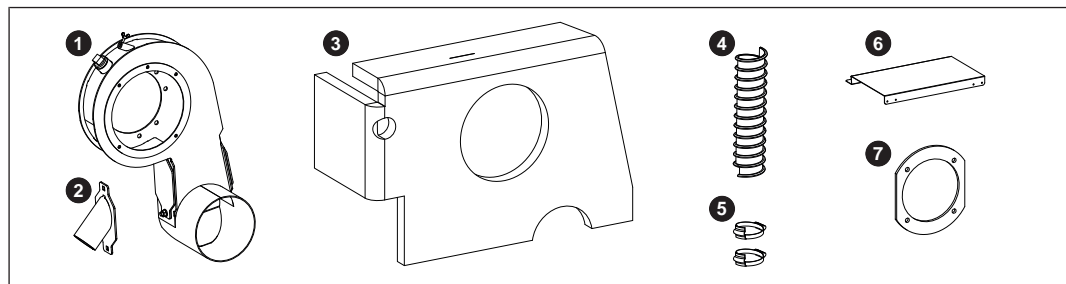
- ☐ Anweisungen und Hinweise in den Anleitungen sind zu beachten
- ☐ Montage und Installation nur durch geschultes Personal durchführen lassen

- ☐ Zusätzlich zu dieser Anleitung auch die Warn- und Sicherheitshinweise in der Bedienungs- bzw. Montageanleitung des Kessels beachten



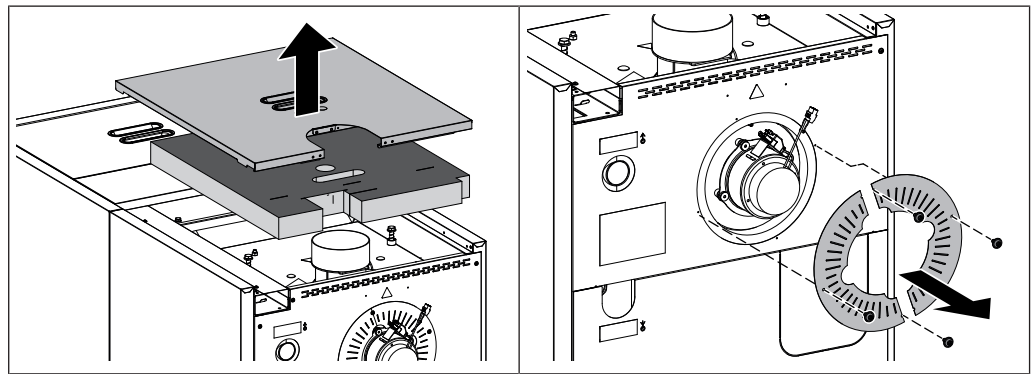
HINWEIS! Die im Zuge der Montage entfernten und nicht mehr benötigten Kesselkomponenten sind entsprechend den länderspezifischen Vorschriften umweltgerecht zu entsorgen.

1.1 Lieferumfang

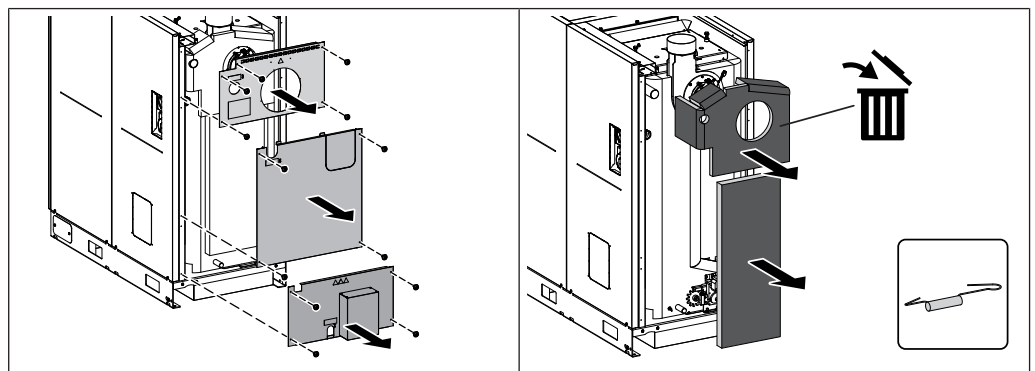


1	Saugzuggehäuse mit Dichtung	5	Spiralschelle (2 Stück)
2	Ansaugflansch	6	Blende
3	Wärmedämmung Saugzuggehäuse	7	Dichtung Saugzuggehäuse
4	Luftschlauch (Länge ca. 270 mm)		

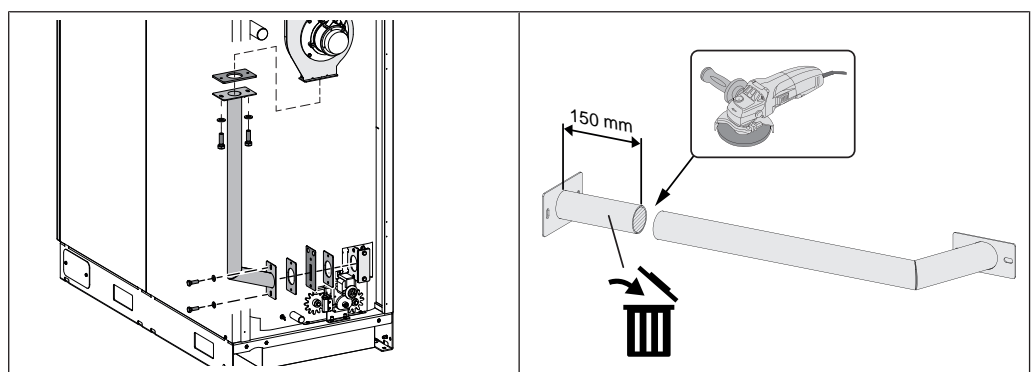
2 Montage



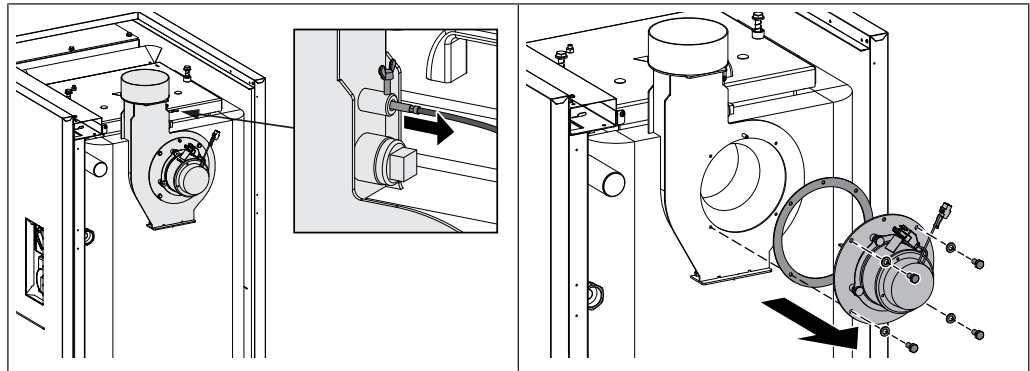
- ☐ Hintere Abdeckung und Wärmedämmung abnehmen
- ☐ Saugzugblenden demontieren



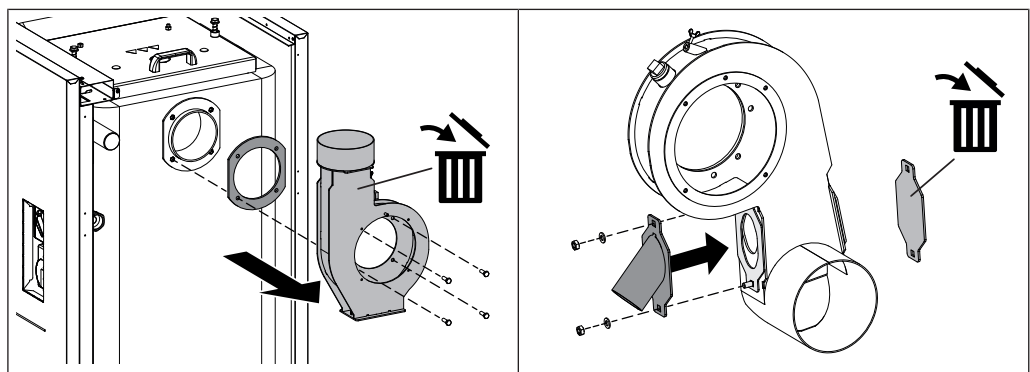
- ☐ Rückenteile demontieren
- ☐ Spannfedern an Wärmedämmungen des Saugzuggehäuses und AGR-Kanals aushängen
- ☐ Wärmedämmungen entfernen
 - ↳ Wärmedämmung des Saugzuggehäuses wird nicht mehr benötigt



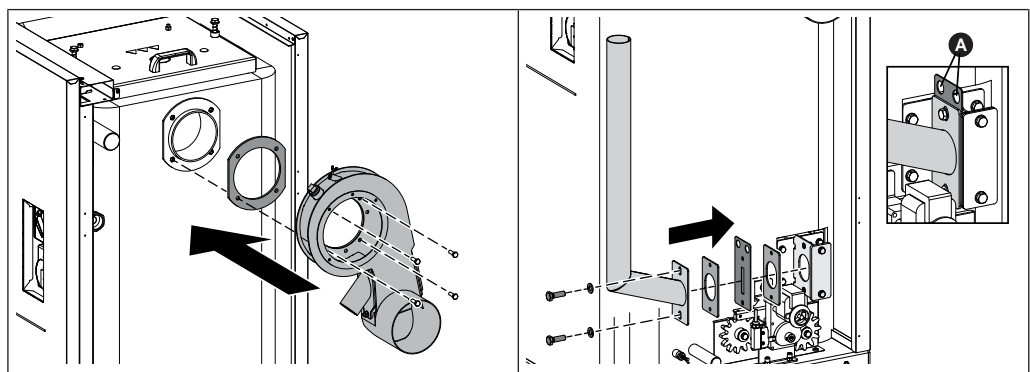
- ☐ AGR-Kanal demontieren
- ☐ AGR-Kanal vom oberen Flansch um 150 mm kürzen
 - ↳ Oberer Teil wird nicht mehr benötigt



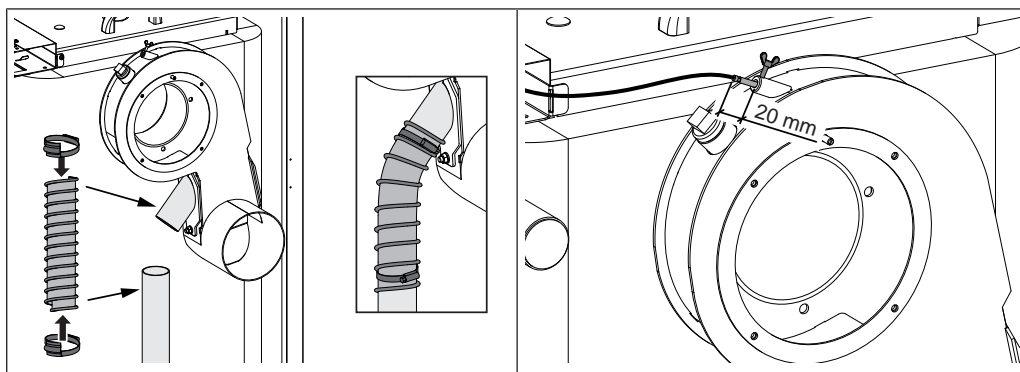
- ☐ Flügelschraube am Saugzuggehäuse lockern
- ☐ Abgastemperaturfühler herausziehen
- ☐ Saugzuggebläse abstecken und demontieren



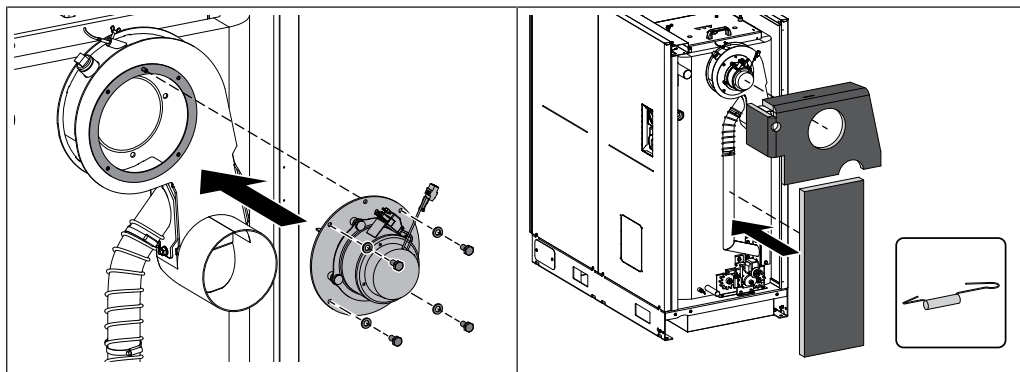
- ☐ Saugzuggehäuse und Dichtung demontieren
 - ⇒ Saugzuggehäuse wird nicht mehr benötigt
- ☐ Blinddeckel an der linken Seite des mitgelieferten Saugzuggehäuses durch Ansaugflansch ersetzen
 - ⇒ Blinddeckel wird nicht mehr benötigt



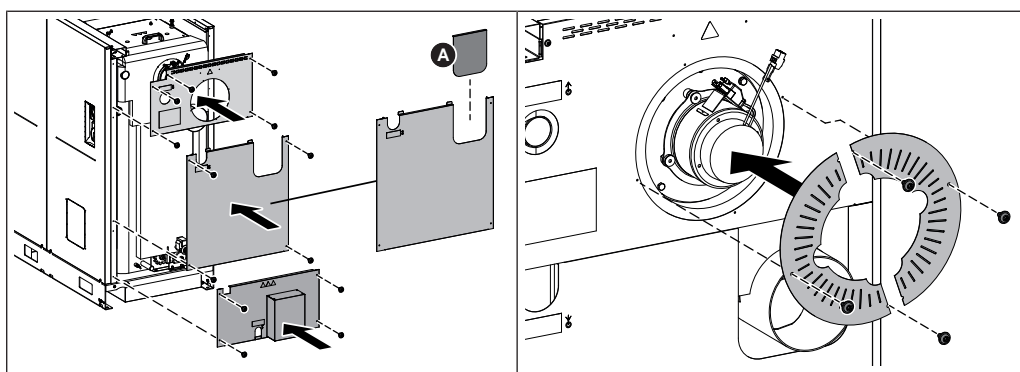
- ☐ Saugzuggehäuse und Dichtung am Kessel montieren
- ☐ Gekürzten AGR-Kanal inkl. Dichtungen und Luftreduzierblende am unteren Anschluss montieren
 - ⇒ Dabei Luftreduzierblende zwischen Dichtungen so positionieren, dass runde Ausschnitte (A) nach oben herausragen



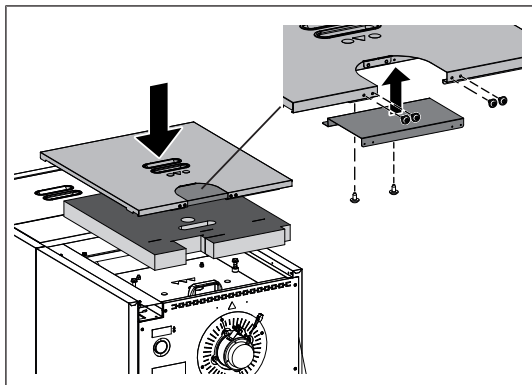
- ☐ Spiralschellen am Luftschlauch aufschieben
- ☐ Luftschlauch am AGR-Kanal und Ansaugflansch aufschieben und mit Spiralschellen fixieren
- ☐ Abgastemperaturfühler so einschieben, dass ca. 20 mm aus der Hülse ragen
- ☐ Abgastemperaturfühler mit Flügelschraube fixieren



- ☐ Saugzuggebläse montieren
 - ↳ Dichtung bereits am Saugzuggehäuse aufgeklebt
- ☐ Wärmedämmungen am Saugzuggehäuse und AGR-Kanal mit Spannfedern fixieren

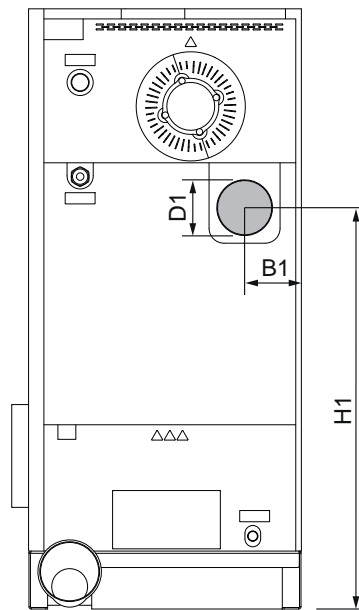


- ☐ Vorgestanzten Bereich (A) am mittleren Rückenteil entfernen
- ☐ Scharfe Kanten mit Halbrundfeile entgraten
- ☐ Rückenteile von unten beginnend montieren
- ☐ Saugzugblenden montieren
- ☐ Stecker am Saugzuggebläse anschließen



- ☐ Blende an Innenseite der Abdeckung montieren
- ☐ Wärmedämmung und Abdeckung am Kessel auflegen

3 Abgasrohranschluss



Pos.	Benennung	Einh.	Wert
B1	Abstand Abgasrohranschluss zu Kesselseite	mm	150
H1	Höhe Abgasrohranschluss		1090
D1	Außendurchmesser Abgasrohranschluss		149

☐ Verbindungsleitung zum Kamin herstellen

HINWEIS! Verbindungsleitung entsprechend den Vorgaben der Montage- und Bedienungsanleitung des Kessels ausführen

Adresse des Herstellers

Fröling Heizkessel- und Behälterbau GesmbH

Industriestraße 12
A-4710 Grieskirchen
+43 (0) 7248 606 0
info@froeling.com

Zweigniederlassung Aschheim

Max-Planck-Straße 6
85609 Aschheim
+49 (0) 89 927 926 0
info@froeling.com

Froling srl

Via J. Ressel 2H
I-39100 Bolzano (BZ)
+39 (0) 471 060460
info@froeling.it

Froling SARL

1, rue Kellermann
F-67450 Mundolsheim
+33 (0) 388 193 269
froling@froeling.com

Adresse des Installateurs

Stempel

Fröling Werkskundendienst

Österreich
Deutschland
Weltweit

0043 (0) 7248 606 7000
0049 (0) 89 927 926 400
0043 (0) 7248 606 0



www.froeling.com

froling 